

ACTIV SCREW.



VIS CANULÉES
Ø6.5 MM



ACTIV SCREW

Indications : les implants de la gamme Stand-Alone Screws sont dédiés à la fixation des fractures, ostéotomies et arthrodèses osseuses chez l'adulte, appropriées à la taille du dispositif.

Contre-indications :

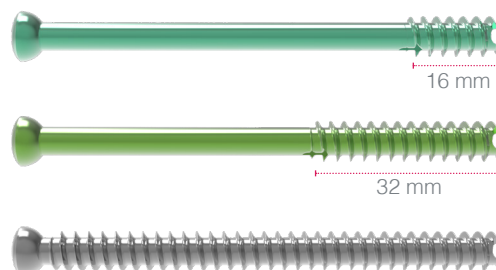
- Altération vasculaire importante, dévitalisation osseuse.
- Grossesse.
- Infections aiguës ou chroniques locales ou systémiques.
- Absences de couvertures musculocutanées, déficiences vasculaires sévères affectant la partie concernée.
- Altération osseuse ne permettant pas une tenue correcte des implants dans l'os.
- Déficience musculaire ou neurologique, troubles comportementaux risquant de soumettre l'ostéosynthèse à des contraintes mécaniques anormales.
- Allergie à l'un des composants ou sensibilité aux corps étrangers.
- Graves problèmes de non-observance, troubles mentaux ou neurologiques, incapacité de se conformer aux instructions en ce qui concerne les soins post-opératoires.
- État physique et/ou mental instable.

UNE GAMME COMPLÈTE DE VIS & D'ANCILLAIRES

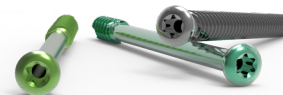
→ CARACTÉRISTIQUES DES VIS

➤ **Trois types de vis :**

- **Vis de compression filet partiel court** (réf : H2.6QT6.5LxxD-ST)
Longueur 40 mm à 120 mm (5 mm d'incrémentations)
- **Vis de compression filet partiel long** (réf : H2.6JT6.5LxxD-ST)
Longueur 45 mm à 120 mm (5 mm d'incrémentations)
- **Vis de positionnement** (réf : H2.6CT6.5LxxD-ST)
Longueur 40 mm à 120 mm (5 mm d'incrémentations)

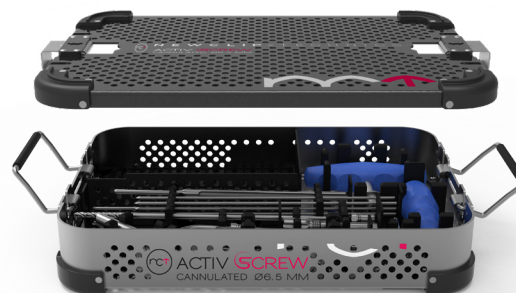


- **Empreinte hexalobe (T25)** pour une transmission du couple optimisée pendant l'insertion des vis.



→ CARACTÉRISTIQUES DES ANCILLAIRES

- Un kit complet intuitif et spécifique pour vis Ø6.5 mm canulées (voir page 4 pour plus d'informations).
- Un canon protecteur (ANC754) permettant une chirurgie mini-invasive en sécurisant les tissus mous environnants tout au long de la procédure.
- Une broche Ø2.5 mm L230 mm (33.0225.230) est fournie pour garantir une trajectoire rectiligne.
- Deux types de manches (ANC442 et ANC443) pour s'adapter aux différentes configurations et aux différents couples nécessaires à l'insertion.



Kit complet

TECHNIQUE OPÉRATOIRE

EXEMPLE D'APPLICATION : ARTHRODÈSE TIBIO-TALIENNE



1. Réaliser l'incision et la préparation souhaitées.

2. À travers l'incision, insérer le canon protecteur de tissus mous (ANC754) jusqu'à l'os.

Le canon protecteur peut être maintenu avec le manche (ANC442).

3. Visser le guide broche Ø2.5 mm (ANC735) dans le canon protecteur et insérer une broche Ø2.5 mm (33.0225.230).

Puis, retirer le guide broche du protecteur de tissus mous.

4. Guider la jauge différentielle (ANC733) le long de la broche et à travers le canon protecteur jusqu'à la surface osseuse. Lire la profondeur d'insertion sur la jauge (à l'arrière de la broche).

NB : L'ensemble de la procédure peut se faire à travers le canon protecteur.



5. Pour un enfouissement partiel de la tête de vis, réaliser à minima un fraisage de la corticale externe avec la partie fraise de l'ancillaire 2-en-1 (ANC730).

6. Percer à travers le canon protecteur avec le foret canulé Ø4.6 mm (ANC727).

NB : la profondeur de perçage peut être vérifiée à l'arrière du canon protecteur en utilisant le marquage du foret.

7. Insérer la vis souhaitée dans le canon protecteur avec la partie tournevis de l'ancillaire 2-en-1 (ANC730).

8. Utiliser la même technique pour l'insertion des autres vis.

NB : une rondelle de compression (WASH-T6.5-ST) peut être utilisée en cas de mauvaise qualité osseuse.

⚠ Le serrage final des vis doit être effectué à la main.



⚠ Le protecteur n'est pas compatible avec l'utilisation d'une rondelle.

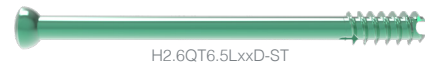


RÉSULTAT FINAL

RÉFÉRENCES

→ VIS & RONDELLE DE COMPRESSION

IMPLANTS	
Réf.	Désignation
H2.6QT6.5LxxD-ST*	Vis compressive autoforante Ø6.5 mm - Canulée Ø2.6 mm - Filet court - L40 mm à 120 mm - STÉRILE (5 mm d'incrémentation)
H2.6JT6.5LxxD-ST*	Vis compressive autoforante Ø6.5 mm - Canulée Ø2.6 mm - Filet long - L45 mm à 120 mm - STÉRILE (5 mm d'incrémentation)
H2.6CT6.5LxxD-ST*	Vis standard à corticale autoforante Ø6.5 mm - Canulée Ø2.6 mm - L40 mm à 120 mm - STÉRILE (5 mm d'incrémentation)
WASH-T6.5-ST	Rondelle de compression pour vis avec tête Ø6.5 mm - STÉRILE



H2.6QT6.5LxxD-ST



H2.6JT6.5LxxD-ST



H2.6CT6.5LxxD-ST



WASH-T6.5-ST

*Remarque : veuillez noter que les «xx» dans les références représentent la longueur de la vis.
Ex : la référence de la vis standard à corticale autoforante Ø6.5 mm - L40 mm est «H2.6CT6.5L40D-ST»

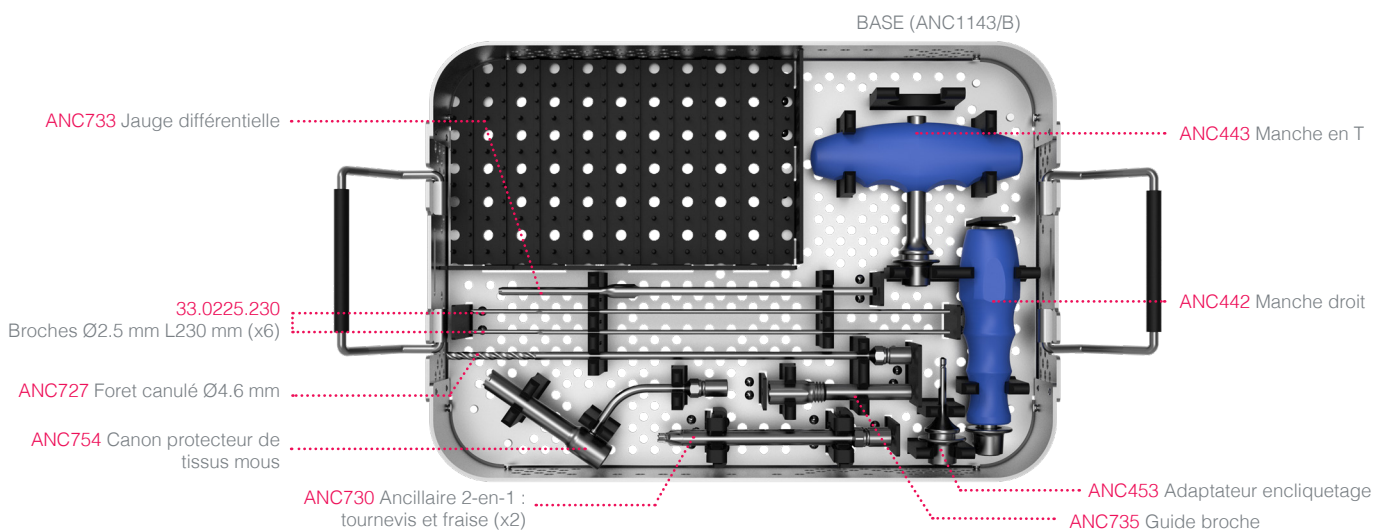
→ ANCILLAIRES & COMPOSITION DU KIT

ANCILLAIRES		
Réf.	Désignation	Qté
ANC442	Manche droit canulé à encliquetage rapide Ø11 mm	1
ANC443	Manche en T canulé à encliquetage rapide Ø11 mm	1
ANC453	Adaptateur encliquetage Ø11 mm - AO Ø4.5 mm	1
ANC727	Foret Ø4.6 mm - Canulé Ø2.6 mm - L260 mm	1
ANC730	2 en 1 : tournevis T25 canulé Ø2.6 mm - Fraise Ø8.0 mm	2
ANC733	Jauge différentielle pour broche Ø2.5 mm - L210 mm	1
ANC735	Guide broche Ø2.5 mm	1
ANC754	Canon protecteur de tissus mous	1
33.0225.230	Broche Ø2.5 mm L230 mm	6

ANCILLAIRES D'ABLATION

Pour le retrait de matériel Activ Screw, il est indispensable de commander les ancillaires d'ablation Newclip Technics :

- ANC442 : manche droit canulé à encliquetage rapide Ø11 mm
- ANC730 : 2-en-1 : tournevis T25 canulé Ø2.6 mm - Fraise Ø8.0 mm



Ces informations ont pour intérêt de présenter la gamme de dispositifs médicaux de Newclip Technics. Avant toute utilisation des dispositifs Newclip Technics, lire attentivement les instructions figurant dans la notice ou sur l'étiquetage et la notice d'utilisation incluant les instructions de nettoyage et de stérilisation. Ces produits doivent être manipulés et/ou implantés par des personnes formées, qualifiées et ayant pris connaissance de la notice d'utilisation. Le chirurgien reste responsable de son propre jugement professionnel et clinique avant toute utilisation de produits spécifiques sur un patient donné. Certains produits ne sont pas disponibles sur tous les marchés. La disponibilité des produits est soumise aux pratiques réglementaires et/ou médicales en vigueur sur les différents marchés. Veuillez contacter votre représentant Newclip Technics si vous avez des questions concernant la disponibilité des produits Newclip Technics dans votre pays.

NEWCLIP TECHNICS (HQ)

PA de la Lande Saint Martin
45 rue des Garotières
44115 Haute-Goulaine, France
+33 (0)2 28 21 37 12
commande@newcliptechnics.com
www.newcliptechnics.fr

NEWCLIP TECHNICS IBERIA

Calle Frederic Mompou, 4b
Sant Just Desvern
08960 Barcelona, España
+34 938 299 526
contact@newclipiberia.com
www.newcliptechnics.com

NEWCLIP TECHNICS USA

Newclip USA
642 Larkfield Center
Santa Rosa CA 95403, USA
+1 707 230 5078
customerservice@newclipusa.com
www.newclipusa.com

NEWCLIP TECHNICS GERMANY

Newclip GmbH
Pröllstraße 11, D-86157 Augsburg,
Deutschland
+49 (0)821 650 749 40
info@newclipgmbh.com
www.newclipgmbh.de

NEWCLIP TECHNICS JAPAN

Newclip Technics Japan K.K.
KKK Bldg. 502, 3-18-1 Asakusabashi
Taito-Ku, Tokyo, 111-0053, Japan
+81 (0)3 58 25 49 81
www.newcliptechnics.com

NEWCLIP TECHNICS AUSTRALIA

Newclip Australia
3B/11 Donkin Street
West End 4101, Australia
+61 (0)2 81 886 110
solutions@newclipaustralia.com
www.newcliptechnics.com

newcliptechnics.com

