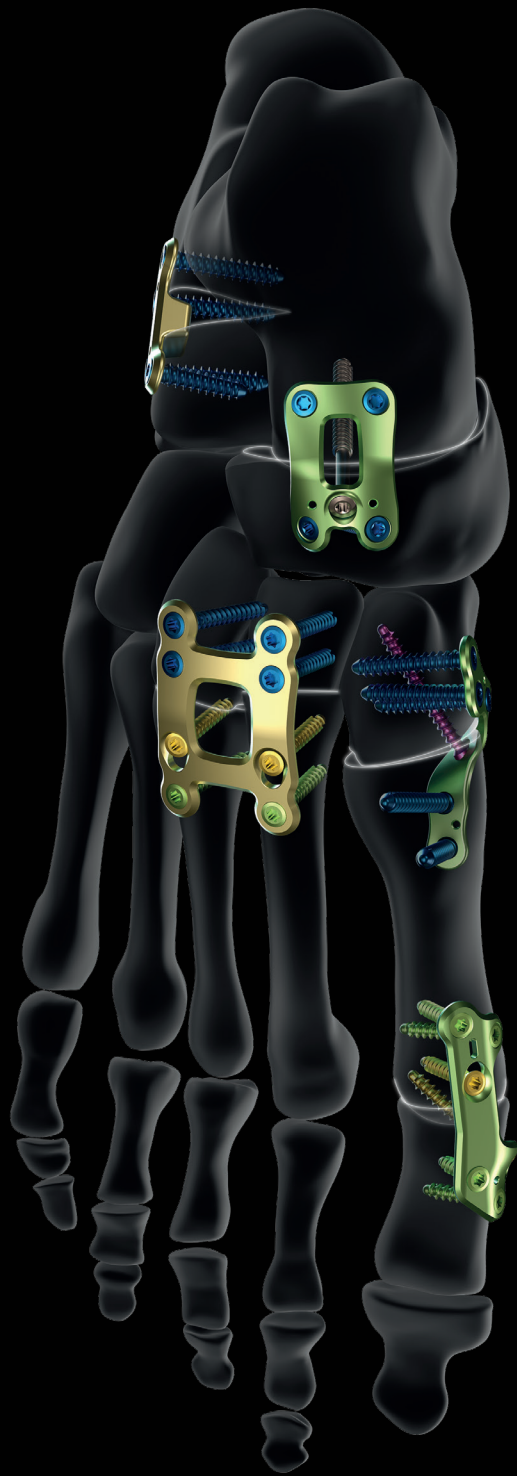


FOOTMOTION PLATING SYSTEM.



GAMME DE
PLAQUES DE PIED



FOOTMOTION PLATING SYSTEM

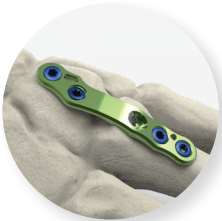
Indications: Les implants de la gamme Footmotion Plating System sont dédiés aux arthrodèses, à la fixation des fractures et ostéotomies et aux chirurgies de révision du pied chez l'adulte.

Contre-indications:

- Grossesse.
- Infections aiguës ou chroniques locales ou systémiques.
- Allergie à l'un des composants ou sensibilité aux corps étrangers.

→ PLAQUES D'ARTHRODÈSE POUR LISFRANC ISOLÉ

(Exemples de pathologies : arthrose, fracture/luxation et séquelles de fracture/luxation du Lisfranc)



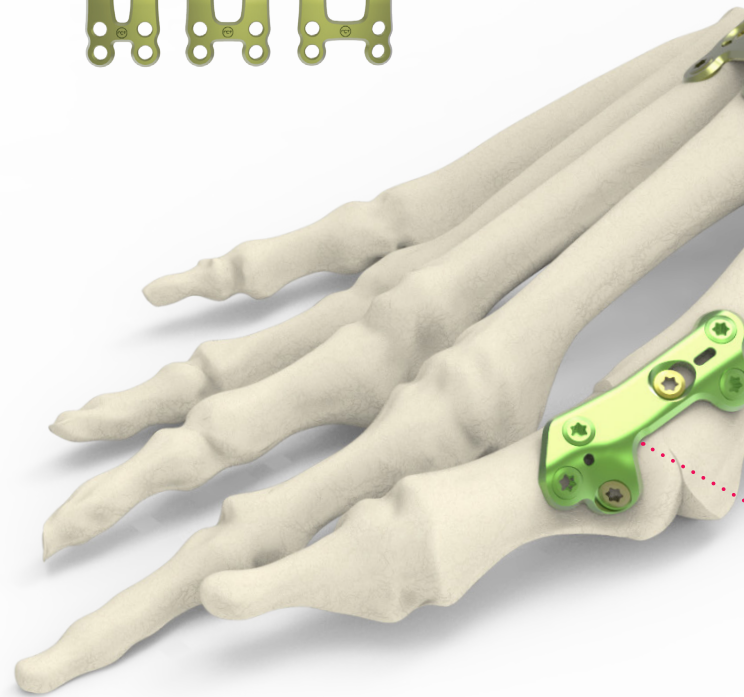
→ PLAQUES D'ARTHRODÈSE POUR LISFRANC DORSAL

(Exemples de pathologies : arthrose, fracture/luxation et séquelles de fracture/luxation du Lisfranc)

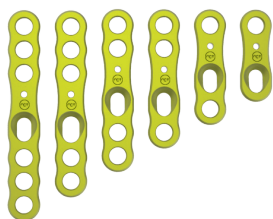


→ PLAQUES D'ARTHRODÈSE POUR LISFRANC MÉDIAL

(Exemples de pathologies : instabilités structurelles, fractures/luxations)



+ → PLAQUES DROITES



→ PLAQUES POUR OSTÉOTOMIE BASIMÉTARSIENNE

(Exemples de pathologies : hallux valgus sévère, pieds creux)



FOOTMOTION PLATING SYSTEM

→ PLAQUES POUR OSTÉOTOMIES D'EVANS

(Exemple de pathologies : pieds plats, arthrodèse de l'articulation calcanéo-cuboïdienne (cc))



→ PLAQUES POUR OSTÉOTOMIES DE COTTON

(Exemples de pathologies : ostéotomie de flexion du cunéiforme médial)



→ PLAQUES POUR OSTÉOTOMIE DE DÉPLACEMENT DU CALCANÉUM

(Exemples de pathologies : arthrose, pieds creux, pieds plats)



→ PLAQUES POUR ARTHRODÈSES TALO-NAVICULAIRES

(Exemples de pathologies : arthrose, pieds creux, varus équins, pieds plats valgus, séquelles traumatiques)



→ PLAQUES POUR ARTHRODÈSES DU LAPIDUS

(Exemples de pathologies : hallux valgus, pied plat, arthrose)

→ PLAQUES D'ARTHRODÈSE POUR LA 1ÈRE

ARTICULATION MÉTATARSOPHALANGIENNE

(Exemples de pathologies : hallux rigidus, hallux valgus sévère, polyarthrite)

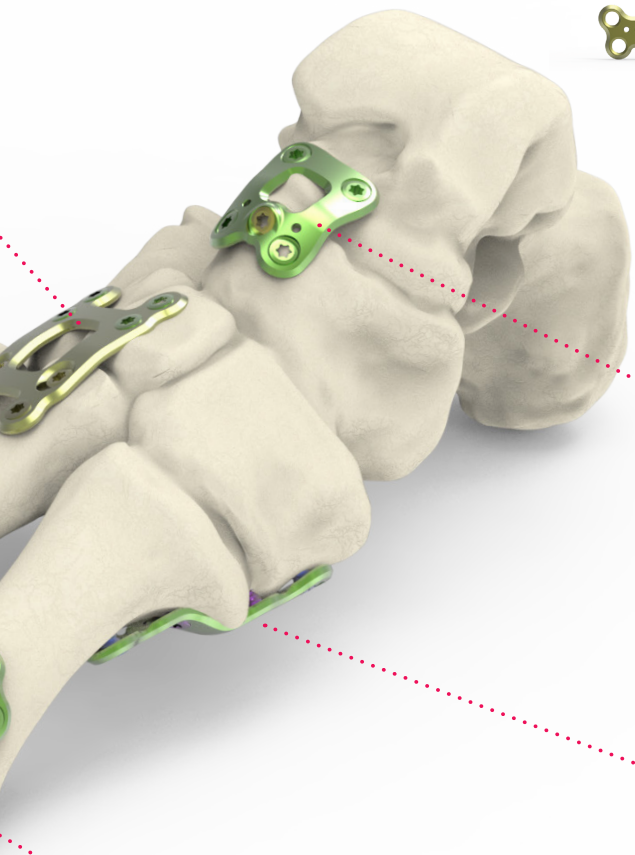
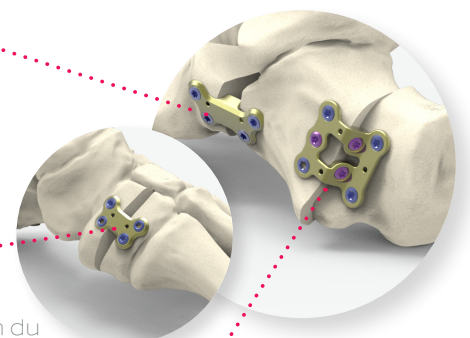


Plantaire



Médio-plantaire

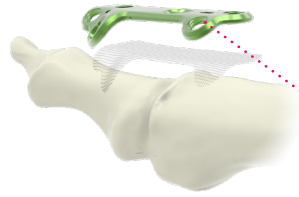
Dorso-médiale



CARACTÉRISTIQUES TECHNIQUES

IMPLANTS PRÉFORMÉS

Issue d'une technologie de conception originale, basée sur une modélisation de la surface osseuse, cette génération d'implants revendique une congruence anatomique optimisée.



Faible épaisseur de l'implant entre 1.4 et 1.7 mm

FIXATION ET VIS : CARACTÉRISTIQUES

• **Un même type de plot pour deux diamètres de vis** : Ø2.8 mm et Ø3.5 mm.

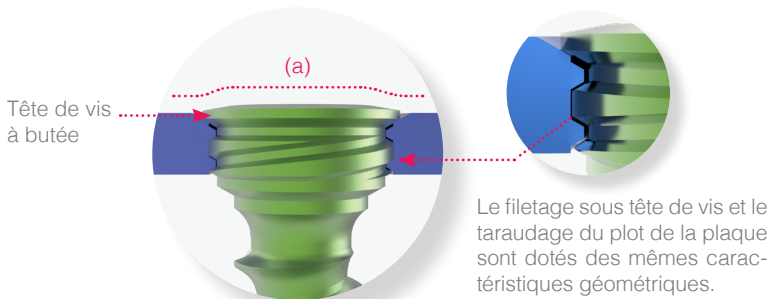
• **Les vis verrouillées** (SLT2.8Lxx et SLT3.5Lxx) **et non-verrouillées** (RLT2.8Lxx et RLT3.5Lxx) sont disponibles pour les deux diamètres. Des vis de rappel sont disponibles en un unique diamètre (QLT3.5Lxx).

• **La tête de vis est peu invasive et enfouie dans la plaque** (1) permettant de limiter le risque d'irritation des tissus mous.

• **L'empreinte hexalobe** optimise la transmission du couple.



SYSTÈME DE VERROUILLAGE OPTIMISÉ



Caractéristiques :

- La tête de vis vient en butée dans le plot garantissant le verrouillage.
- La tête de vis est enfouie dans la plaque.
- Plaque et vis de même matière : titane allié.

Coaptation des deux profils pendant le verrouillage.

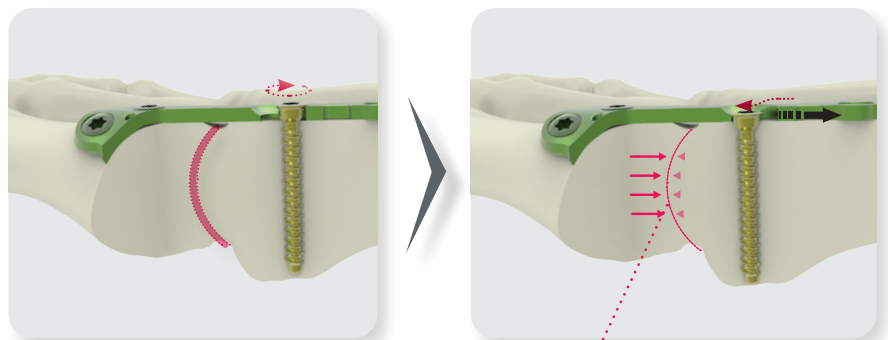
FIXATIONS SPÉCIFIQUES POUR UN ASSEMBLAGE STABLE

Plot oblong à rampe

Le plot oblong à rampe permet une compression simple et maîtrisée grâce à l'interface vis/plaque.



⚠ Seules les vis de Ø2.8 mm non verrouillées (RLT2.8Lxx) peuvent être utilisées dans le plot oblong à rampe.



Compression de l'articulation jusqu'à 1.5 mm

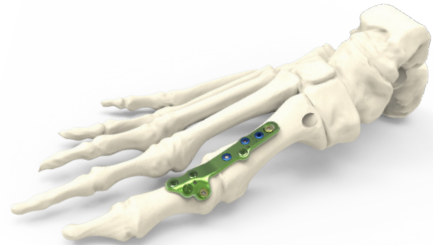
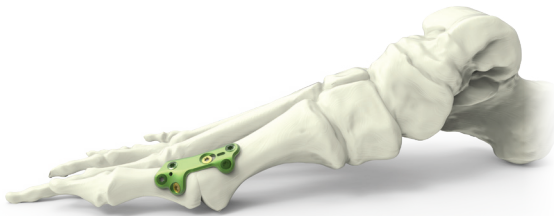
FOOTMOTION PLATING SYSTEM

PLAQUES D'ARTHRODÈSES POUR LA 1^{ÈRE} ARTICULATION MÉTATARSOPHALANGIENNE

→ PLAQUE DE 1^{ÈRE} INTENTION

→ PLAQUE DE RÉVISION DE 1^{ÈRE} INTENTION

Plaques standards avec vis transfixiante



- ▶ **Plot pour vis transfixiante :** La vis transfixiante traverse la 1^{ère} MTP pour une stabilisation du montage.



Plaques étroites sans vis transfixiante



NB : Pour les plaques sans vis transfixiante, une vis plantaire (réf. H1.4QT4.0Lxx) peut être insérée à travers l'articulation, en dehors de la plaque.

→ CAS CLINIQUE

Exemple d'application utilisant une plaque d'arthrodèse pour la 1^{ère} articulation métatarsophalangienne avec une vis transfixiante.



- ▶ Pied gauche présentant une arthrose de la première MTP



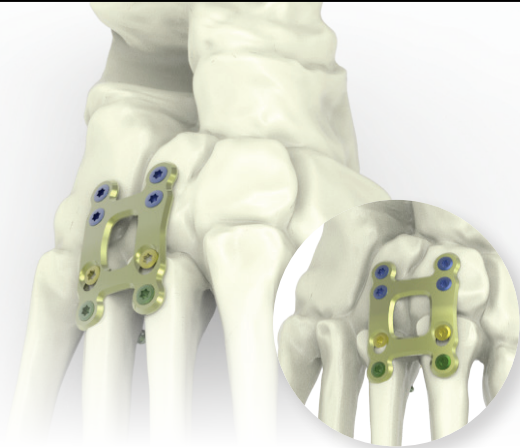
- ▶ Solution :
 - Plaque d'arthrodèse de 1^{ère} MTP (avec vis transfixiante),
Référence de la plaque : **FMTGD1**



- ▶ 2 mois après l'intervention

FOOTMOTION PLATING SYSTEM

PLAQUES D'ARTHRODÈSES POUR LE LISFRANC DORSAL



(Exemples d'applications : arthrose, fracture/luxation et séquelles de fracture/luxation du Lisfranc)

Caractéristiques techniques :

- 2 montages possibles : arthrodèses C2-C3-M2-M3 ou C3-cuboïde-M3-M4,
- Solutions complémentaires aux indications d'arthrodèses du médio-pied,
- Angulation sagittale cunéo-métatarsienne de 10°.

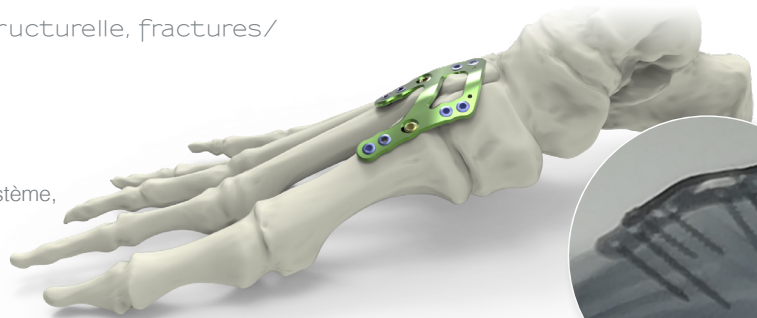


PLAQUES D'ARTHRODÈSE POUR LE LISFRANC MÉDIAL

(Exemple d'applications : instabilité structurelle, fractures/luxations)

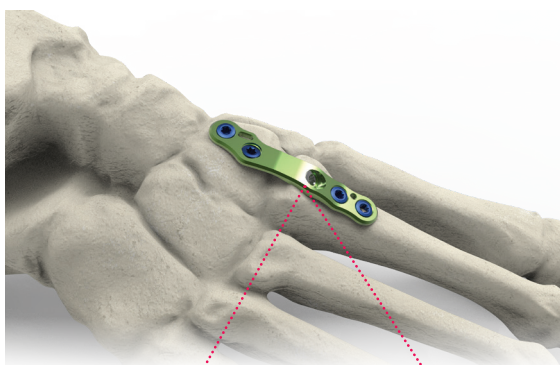
Caractéristiques techniques :

- Vis convergentes assurant un bon ancrage du système,
- Angle sagittal Cunéo-Métatarsien de 10°,
- Angle intermétatarsien de 10°,
- Compression maîtrisée grâce aux plots obliques.



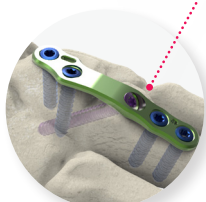
PLAQUES D'ARTHRODÈSE POUR LE LISFRANC ISOLÉ

(Exemples d'applications : arthrose, fracture/luxation et séquelles de fracture/luxation du Lisfranc)



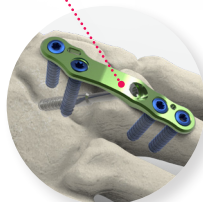
Caractéristiques techniques :

- Vis convergentes pour un ancrage optimisé du système,
- Positionnement sur plusieurs rayons de manière isolée (TMT2 et/ou TMT3),
- Vis transfixiante dorso-plantaire pour une compression optimisée et un maintien de la fermeture plantaire,
- Gamme complète pour s'adapter aux différentes formes de cunéiforme.

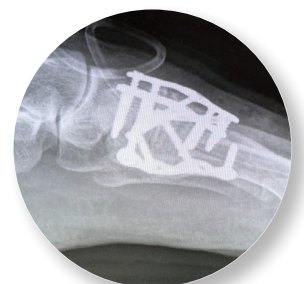


2 types de montages

Avec vis de positionnement
(RLT3.5Lxx)



Avec vis de compression
(QLT3.5Lxx)



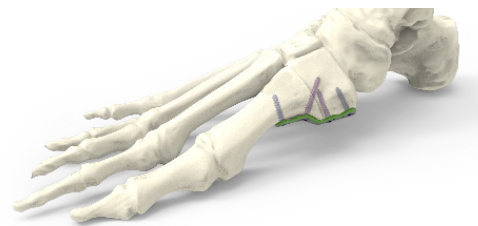
FOOTMOTION PLATING SYSTEM

PLAQUES POUR ARTHRODÈSE DU LAPIDUS PLANTAIRE

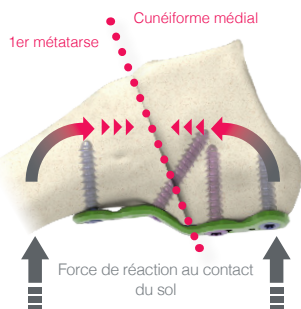
(Exemples de pathologies : hallux valgus, pied plat, arthrose)

Caractéristiques techniques :

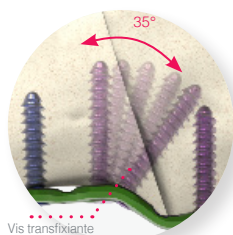
- La vis transfixiante traverse l'articulation pour une stabilité du montage,
- 4 types de plaques pour l'arthrodèse du Lapidus (plantaire étroite, plantaire standard, dorso-médiale, et médiale) et 2 types d'approches chirurgicales,
- Implants préformés,
- **Approche plantaire :**
 - Offre un montage stable et une compression dynamique, la vis transfixiante traverse l'articulation,
- **Implant anatomique :**
 - La plaque est en Titane Grade 2 pour une adaptation plus simple à la 1^{ère} articulation tarsométatarsienne (TMT1) en utilisant la jauge guide.



➤ Compression dynamique



➤ Angulation de vis jusqu'à 35°

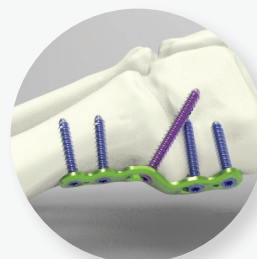
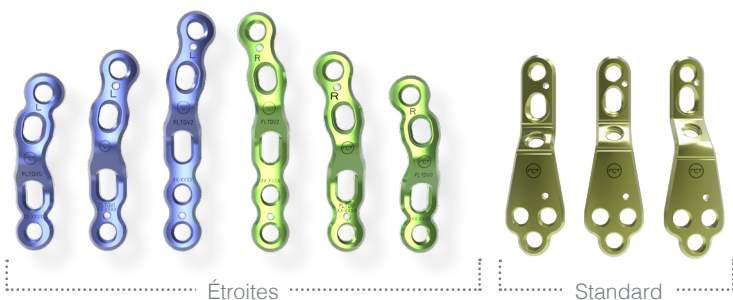


➤ Fixation :

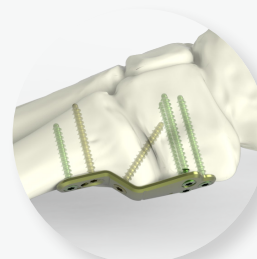
Diamètre unique de 3.5 mm

- 2 plots oblongs : vis non verrouillées Ø3.5 mm :
 - Plot oblong distal : angulation de la vis jusqu'à 35°,
 - Le positionnement des plots oblongs limite le risque de conflit entre les vis.
- 2 or 3 plots : vis verrouillées Ø3.5 mm.

➤ Gamme complète de plaques



➤ Plaque plantaire étroite



➤ Plaque plantaire standard :
 • 3 offsets
 • Titane grade 5

→ CAS CLINIQUE : PLAQUE ÉTROITE POUR ARTHRODÈSE DU LAPIDUS PLANTAIRE

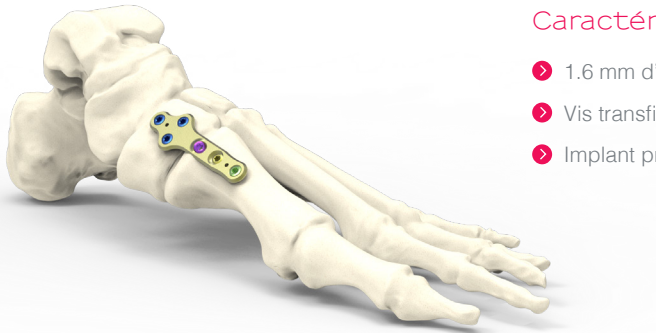


Hallux valgus et hyperlaxité ligamentaire.

FOOTMOTION PLATING SYSTEM

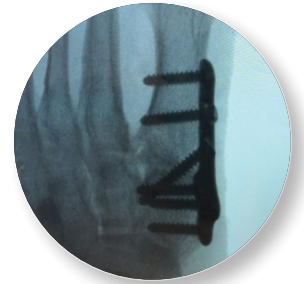
PLAQUE DORSO-MÉDIALE POUR ARTHRODÈSE DU LAPIDUS

(Exemples de pathologies : hallux valgus, pied plat, arthrose)



Caractéristiques techniques :

- 1.6 mm d'épaisseur.
- Vis transfixiante.
- Implant préformé.

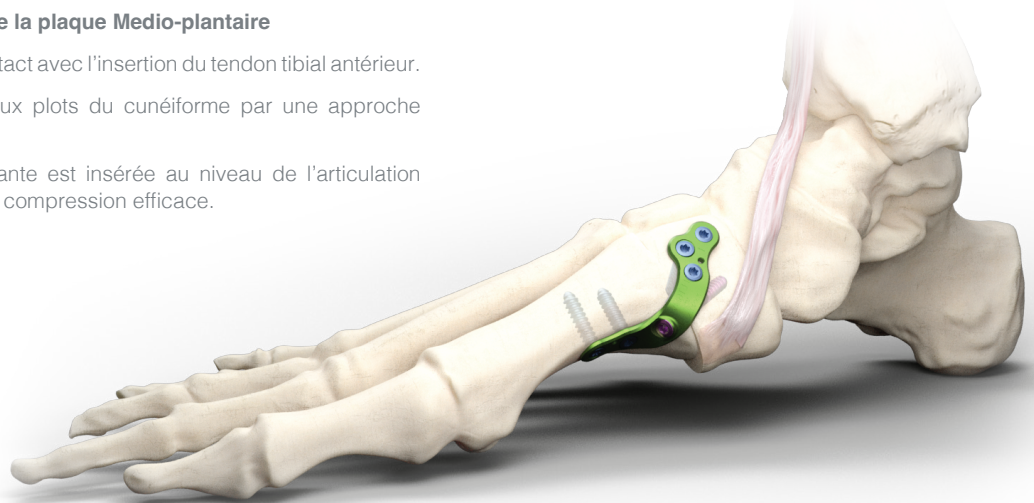


PLAQUE MÉDIO-PLANTAIRE POUR ARTHRODÈSE DU LAPIDUS

(Exemples de pathologies : hallux valgus, pied plat, arthrose)

Caractéristiques techniques :

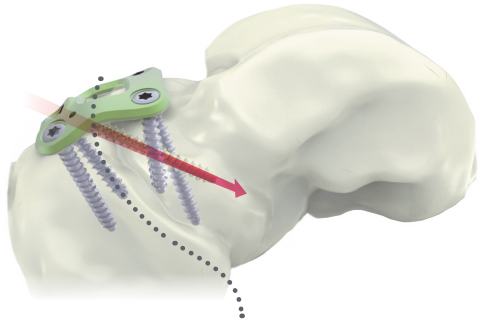
- **Positionnement de la plaque Medio-plantaire**
 - Minimise le contact avec l'insertion du tendon tibial antérieur.
 - Accès direct aux plots du cunéiforme par une approche médiale.
 - La vis transfixiante est insérée au niveau de l'articulation permettant une compression efficace.



FOOTMOTION PLATING SYSTEM

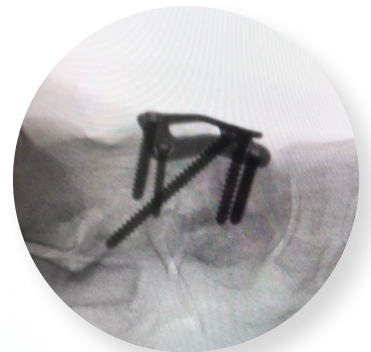
PLAQUES D'ARTHRODÈSE TALO-NAVICULAIRE

(Exemples de pathologies : arthrose, pieds creux, varus équin, pieds plats valgus, séquelles traumatiques)



Caractéristiques techniques :

- ▶ Placement dorsal.
- ▶ Compression efficace par l'intermédiaire de la vis transfixiante.
- ▶ 2 tailles de plaques.

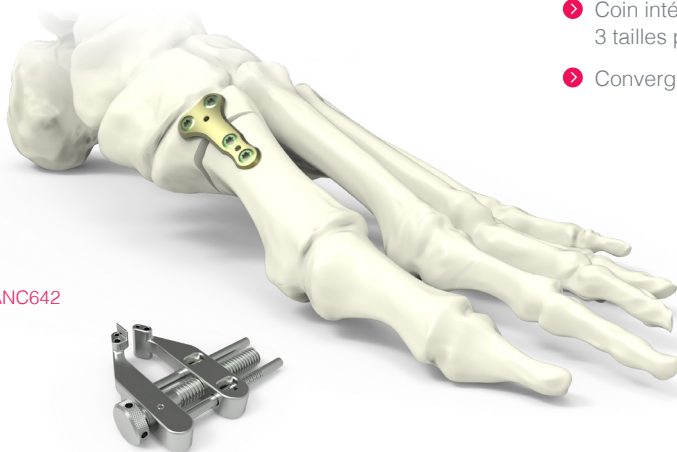


PLAQUES POUR OSTÉOTOMIE BASIMÉTATARSIENNE

(Exemples de pathologies : hallux valgus sévère, pieds plats)

Caractéristiques techniques :

- ▶ Plaque «low profile» de 1.4 mm d'épaisseur.
- ▶ **Ancillaire 3-en-1 dédié** : Distraction, compression et ostéotomies.
- ▶ Coin intégré dans la plaque : la taille du coin dépend du degré de correction. 3 tailles proposées : 3, 4 et 5 mm + 1 plaque sans coin.
- ▶ Convergence des vis proximales assurant une stabilité du montage.

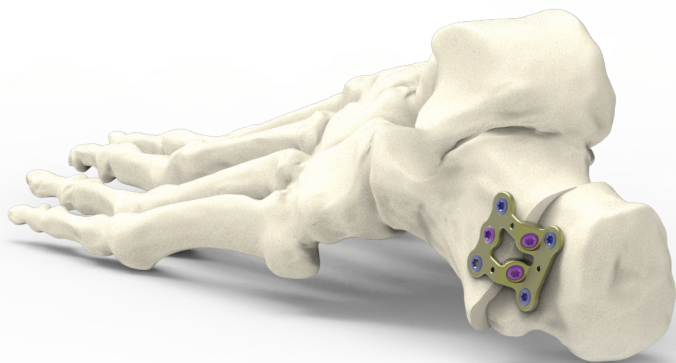


ANC642

FOOTMOTION PLATING SYSTEM

PLAQUES POUR OSTÉOTOMIE DE DÉPLACEMENT DU CALCANÉUM

(Exemples de pathologies : pieds plats, pieds creux)

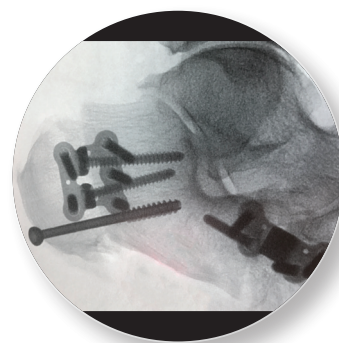


Caractéristiques techniques :

- **Fenêtre centrale permettant :**
 - La visualisation du trait d'ostéotomie,
 - La circulation sanguine pour une fusion optimisée.
- **Vis centrale non verrouillée** pour réaliser la translation du calcanéum sans instrumentation spécifique.

- **2 vis transfixiantes** permettant :

- La résistance du montage,
- La compression des deux fragments osseux,
- L'optimisation de l'ancrage du système en proposant un montage à vis convergentes.



PLAQUE POUR OSTÉOTOMIE D'EVANS

(Exemple de pathologie : pieds plats)

Caractéristiques techniques :

- **Implant anatomique** respectant

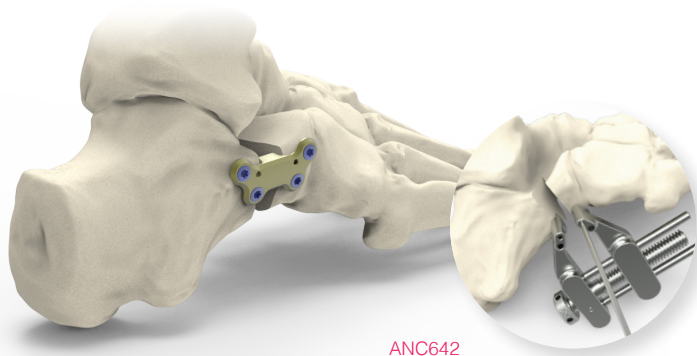
- L'anatomie du calcanéum,
- L'articulation calcanéo-cuboïdienne,

- **Vis convergentes** : ancrage optimisé du système.

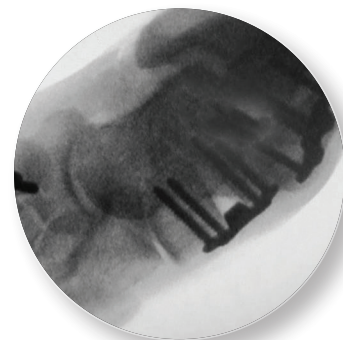
- **2 types de plaques :**

- Plaques avec coin pour ostéotomie,
- Plaque sans coin permettant l'ajout d'un greffon.

- **Ancillaire 3-en-1 dédié** : Distraction, compression et ostéotomies.



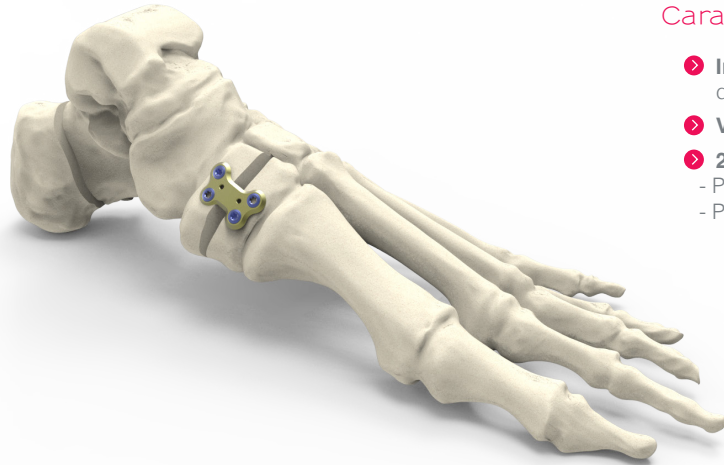
ANC642



FOOTMOTION PLATING SYSTEM

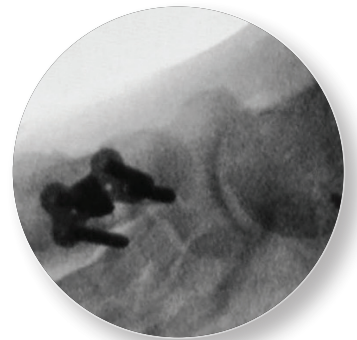
PLAQUE POUR OSTÉOTOMIE DE COTTON

(Exemples de pathologies : ostéotomie de flexion du cunéiforme médial)



Caractéristiques techniques :

- ▶ **Implant anatomique :**
design respectant l'anatomie du premier cunéiforme.
- ▶ **Vis convergentes :** ancrage optimisé du système,
- ▶ **2 types de plaques :**
 - Plaques avec coin pour ostéotomie,
 - Plaque sans coin permettant l'ajout d'un greffon.



→ PLAQUES DROITES POUR APPLICATIONS DIVERSES

Le kit Footmotion Plating System offre une large gamme de plaques droites compressives conçues pour le traitement des fractures, ostéotomies et arthrodèses des petits os et des fragments osseux.

- De 2 à 7 plots (de 20 à 45 mm)
- Une compression maîtrisée grâce au plot oblong à rampe
- Plaques cambrables : plusieurs montages possibles
- Épaisseur de 1.5 mm



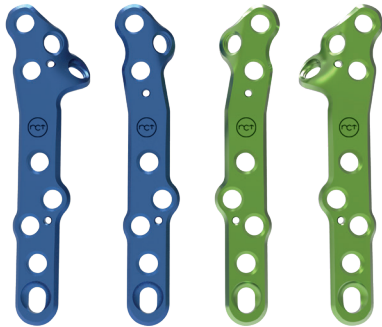
RÉFÉRENCES IMPLANTS



PLAQUES D'ARTHRODÈSE POUR LA 1ÈRE MTP		
Ref.	Désignation	Long.
FMTDD1	Plaque d'arthrodèse pour la 1ère MTP - Droite - Taille 1	36.4 mm
FMTGD1	Plaque d'arthrodèse pour la 1ère MTP - Gauche - Taille 1	36.4 mm
FMTDD2	Plaque d'arthrodèse pour la 1ère MTP - Droite - Taille 2	41.4 mm
FMTGD2	Plaque d'arthrodèse pour la 1ère MTP - Gauche - Taille 2	41.4 mm
FMTDD3	Plaque d'arthrodèse pour la 1ère MTP - Droite - Taille 3	46.4 mm
FMTGD3	Plaque d'arthrodèse pour la 1ère MTP - Gauche - Taille 3	46.4 mm



PLAQUES D'ARTHRODÈSE POUR LA 1ÈRE MTP - ÉTROITES		
Ref.	Description	Long.
FMTDDN1	Plaque d'arthrodèse pour la 1ère MTP- Droite - Étroite - Taille 1	41.6 mm
FMTGDN1	Plaque d'arthrodèse pour la 1ère MTP- Gauche - Étroite - Taille 1	41.6 mm
FMTDDN2	Plaque d'arthrodèse pour la 1ère MTP- Droite - Étroite - Taille 2	46.4 mm
FMTGDN2	Plaque d'arthrodèse pour la 1ère MTP- Gauche - Étroite - Taille 2	46.4 mm



PLAQUES D'ARTHRODÈSE DE RÉVISION POUR LA 1ÈRE MTP		
Ref.	Description	Long.
FMTDDN4	Plaque d'arthrodèse pour la 1ère MTP- Droite - Étroite - Taille 4	60.5 mm
FMTGDN4	Plaque d'arthrodèse pour la 1ère MTP- Gauche - Étroite - Taille 4	60.5 mm
FMTDD4	Plaque d'arthrodèse pour la 1ère MTP- Droite - Taille 4	60.4 mm
FMTGD4	Plaque d'arthrodèse pour la 1ère MTP- Gauche - Taille 4	60.4 mm



PLAQUES D'ARTHRODÈSE TALO-NAVICULAIRE		
Ref.	Désignation	Long.
FTTDD1	Plaque d'arthrodèse Talo-Naviculaire - Droite - Taille 1	22.3 mm
FTTGD1	Plaque d'arthrodèse Talo-Naviculaire - Gauche - Taille 1	22.3 mm
FTTDD2	Plaque d'arthrodèse Talo-Naviculaire - Droite - Taille 2	28.3 mm
FTTGD2	Plaque d'arthrodèse Talo-Naviculaire - Gauche - Taille 2	28.3 mm



PLAQUES D'ARTHRODÈSE POUR LE LISFRANC MÉDIAL		
Ref.	Désignation	Long.
FETDD1	Plaque d'arthrodèse pour le Lisfranc médial - Droite - Taille 1	53.4 mm
FETGD1	Plaque d'arthrodèse pour le Lisfranc médial - Gauche - Taille 1	53.4 mm



PLAQUES D'ARTHRODÈSE POUR LE LISFRANC DORSAL		
Ref.	Désignation	Larg.
FDTSDN1	Plaque d'arthrodèse pour le Lisfranc dorsal - Étroite	19 mm
FDTSDS1	Plaque d'arthrodèse pour le Lisfranc dorsal - Standard	22 mm
FDTSDW1	Plaque d'arthrodèse pour le Lisfranc dorsal - Large	25 mm

RÉFÉRENCES IMPLANTS



PLAQUES D'ARTHRODÈSE POUR LISFRANC ISOLÉ

Ref.	Description	Long.
FUTDD1	Plaque de Lisfranc Isolé - Droite - Taille 1	42.6 mm
FUTGD1	Plaque de Lisfranc Isolé - Gauche - Taille 1	42.6 mm
FUTSD1	Plaque de Lisfranc Isolé - Taille 1	37.7 mm

PLAQUES PLANTAIRES D'ARTHRODÈSE POUR L'ARTICULATION DU LAPIDUS

Réf.	Désignation	Long.
FLTSV1	Plaque plantaire d'arthrodèse pour l'articulation Lapidus - Taille 1 - 3 mm	44.6 mm
FLTSV2	Plaque plantaire d'arthrodèse pour l'articulation Lapidus - Taille 2 - 5 mm	44.6 mm
FLTSV3	Plaque plantaire d'arthrodèse pour l'articulation Lapidus - Taille 3 - 7 mm	44.6 mm

PLAQUES PLANTAIRES ÉTROITES D'ARTHRODÈSE POUR L'ARTICULATION DU LAPIDUS

Réf.	Désignation	Long.
FLTDV0	Plaque plantaire d'arthrodèse pour Lapidus - Droite - Étroite - Taille 0	37 mm
FLTGV0	Plaque plantaire d'arthrodèse pour Lapidus - Gauche - Étroite - Taille 0	37 mm
FLTDV1	Plaque plantaire d'arthrodèse pour Lapidus - Droite - Étroite - Taille 1	41.8 mm
FLTGV1	Plaque plantaire d'arthrodèse pour Lapidus - Gauche - Étroite - Taille 1	41.8 mm
FLTDV2	Plaque plantaire d'arthrodèse pour Lapidus - Gauche - Étroite - Taille 2	49.8 mm
FLTGV2	Plaque plantaire d'arthrodèse pour Lapidus - Gauche - Étroite - Taille 2	49.8 mm

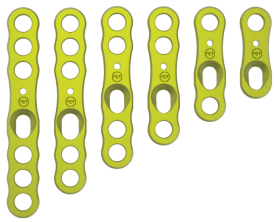
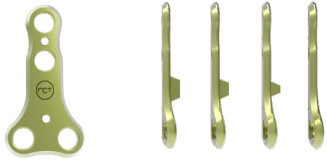
PLAQUES MEDIO PLANTAIRES D'ARTHRODÈSE POUR L'ARTICULATION DU LAPIDUS

Réf.	Désignation	Long.
FLTDMV1	Plaque médio-plantaire d'arthrodèse pour Lapidus - Droite - Taille 1	42.6 mm
FLTGMV1	Plaque médio-plantaire d'arthrodèse pour Lapidus - Gauche - Taille 1	42.6 mm

PLAQUE DORSO-MÉDIALE D'ARTHRODÈSE POUR L'ARTICULATION DU LAPIDUS

Réf.	Désignation	Long.
FLTSM1	Plaque dorso-médiale d'arthrodèse pour l'articulation Lapidus - Taille 1	50 mm

RÉFÉRENCES IMPLANTS



PLAQUES POUR OSTÉOTOMIE BASIMÉTATARSIIENNE

Réf.	Désignation	Long.
FOTSM0	Plaque pour ostéotomie d'ouverture basimétatarsienne - 0 mm	28 mm
FOTSM3	Plaque pour ostéotomie d'ouverture basimétatarsienne - 3 mm	28 mm
FOTSM4	Plaque pour ostéotomie d'ouverture basimétatarsienne - 4 mm	28 mm
FOTSM5	Plaque pour ostéotomie d'ouverture basimétatarsienne - 5 mm	28 mm

PLAQUES DROITES

Réf.	Désignation	Long.
FUTS1	Plaque droite - Taille 1 - 2 trous	20 mm
FUTS2	Plaque droite - Taille 2 - 3 trous	25 mm
FUTS3	Plaque droite - Taille 3 - 4 trous	30 mm
FUTS4	Plaque droite - Taille 4 - 5 trous	35 mm
FUTS5	Plaque droite - Taille 5 - 6 trous	40 mm
FUTS6	Plaque droite - Taille 6 - 7 trous	45 mm

PLAQUES D'OSTÉOTOMIE DU CALCANÉUM

Réf.	Désignation	Long
FATSL5	Plaque pour ostéotomie de déplacement du calcanéum - 5 mm	21.5 mm
FATSL7.5	Plaque pour ostéotomie de déplacement du calcanéum - 7.5 mm	21.5 mm
FATSL10	Plaque pour ostéotomie de déplacement du calcanéum - 10 mm	21.5 mm

PLAQUES D'OSTÉOTOMIE DE COTTON

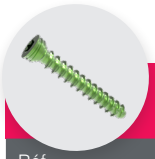
Réf.	Désignation	Larg.
FCTSM0	Plaque pour ostéotomie de Cotton - 0 mm	24 mm
FCTSM4.5	Plaque pour ostéotomie de Cotton - 4.5 mm	22 mm
FCTSM5.5	Plaque pour ostéotomie de Cotton - 5.5 mm	23 mm
FCTSM6.5	Plaque pour ostéotomie de Cotton - 6.5 mm	24 mm

PLAQUES D'OSTÉOTOMIE D'EVANS

Réf.	Désignation	Long
FVTSL0	Plaque pour ostéotomie d'Evans - 0 mm	30 mm
FVTSL6	Plaque pour ostéotomie d'Evans - 6 mm	26 mm
FVTSL8	Plaque pour ostéotomie d'Evans - 8 mm	28 mm
FVTSL10	Plaque pour ostéotomie d'Evans - 10 mm	30 mm

RÉFÉRENCES IMPLANTS

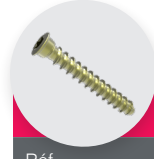
→ VIS Ø2.8 MM



VIS VERROUILLÉES*

Réf.	Désignation
SLT2.8L10	Vis verrouillée - Ø2.8 mm - L 10 mm
SLT2.8L12	Vis verrouillée - Ø2.8 mm - L 12 mm
SLT2.8L14	Vis verrouillée - Ø2.8 mm - L 14 mm
SLT2.8L16	Vis verrouillée - Ø2.8 mm - L 16 mm
SLT2.8L18	Vis verrouillée - Ø2.8 mm - L 18 mm
SLT2.8L20	Vis verrouillée - Ø2.8 mm - L 20 mm
SLT2.8L22	Vis verrouillée - Ø2.8 mm - L 22 mm
SLT2.8L24	Vis verrouillée - Ø2.8 mm - L 24 mm
SLT2.8L26	Vis verrouillée - Ø2.8 mm - L 26 mm
SLT2.8L28	Vis verrouillée - Ø2.8 mm - L 28 mm
SLT2.8L30	Vis verrouillée - Ø2.8 mm - L 30 mm
SLT2.8L32	Vis verrouillée - Ø2.8 mm - L 32 mm
SLT2.8L34	Vis verrouillée - Ø2.8 mm - L 34 mm

* Anodisées en vert

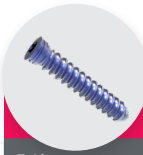


VIS NON VERROUILLÉES*

Réf.	Désignation
RLT2.8L10	Vis non verrouillée - Ø2.8 mm - L 10 mm
RLT2.8L12	Vis non verrouillée - Ø2.8 mm - L 12 mm
RLT2.8L14	Vis non verrouillée - Ø2.8 mm - L 14 mm
RLT2.8L16	Vis non verrouillée - Ø2.8 mm - L 16 mm
RLT2.8L18	Vis non verrouillée - Ø2.8 mm - L 18 mm
RLT2.8L20	Vis non verrouillée - Ø2.8 mm - L 20 mm
RLT2.8L22	Vis non verrouillée - Ø2.8 mm - L 22 mm
RLT2.8L24	Vis non verrouillée - Ø2.8 mm - L 24 mm
RLT2.8L26	Vis non verrouillée - Ø2.8 mm - L 26 mm
RLT2.8L28	Vis non verrouillée - Ø2.8 mm - L 28 mm
RLT2.8L30	Vis non verrouillée - Ø2.8 mm - L 30 mm
RLT2.8L32	Vis non verrouillée - Ø2.8 mm - L 32 mm
RLT2.8L34	Vis non verrouillée - Ø2.8 mm - L 34 mm

* Anodisées en doré

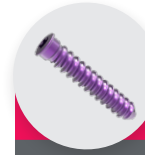
→ VIS Ø3.5 MM



VIS VERROUILLÉES*

Réf.	Désignation
SLT3.5L10	Vis verrouillée - Ø3.5 mm - L 10 mm
SLT3.5L12	Vis verrouillée - Ø3.5 mm - L 12 mm
SLT3.5L14	Vis verrouillée - Ø3.5 mm - L 14 mm
SLT3.5L16	Vis verrouillée - Ø3.5 mm - L 16 mm
SLT3.5L18	Vis verrouillée - Ø3.5 mm - L 18 mm
SLT3.5L20	Vis verrouillée - Ø3.5 mm - L 20 mm
SLT3.5L22	Vis verrouillée - Ø3.5 mm - L 22 mm
SLT3.5L24	Vis verrouillée - Ø3.5 mm - L 24 mm
SLT3.5L26	Vis verrouillée - Ø3.5 mm - L 26 mm
SLT3.5L28	Vis verrouillée - Ø3.5 mm - L 28 mm
SLT3.5L30	Vis verrouillée - Ø3.5 mm - L 30 mm
SLT3.5L32	Vis verrouillée - Ø3.5 mm - L 32 mm
SLT3.5L34	Vis verrouillée - Ø3.5 mm - L 34 mm
SLT3.5L36	Vis verrouillée - Ø3.5 mm - L 36 mm
SLT3.5L38	Vis verrouillée - Ø3.5 mm - L 38 mm
SLT3.5L40	Vis verrouillée - Ø3.5 mm - L 40 mm

* Anodisées en bleu



VIS NON VERROUILLÉES*

Réf.	Désignation
RLT3.5L10	Vis non verrouillée - Ø3.5 mm - L 10 mm
RLT3.5L12	Vis non verrouillée - Ø3.5 mm - L 12 mm
RLT3.5L14	Vis non verrouillée - Ø3.5 mm - L 14 mm
RLT3.5L16	Vis non verrouillée - Ø3.5 mm - L 16 mm
RLT3.5L18	Vis non verrouillée - Ø3.5 mm - L 18 mm
RLT3.5L20	Vis non verrouillée - Ø3.5 mm - L 20 mm
RLT3.5L22	Vis non verrouillée - Ø3.5 mm - L 22 mm
RLT3.5L24	Vis non verrouillée - Ø3.5 mm - L 24 mm
RLT3.5L26	Vis non verrouillée - Ø3.5 mm - L 26 mm
RLT3.5L28	Vis non verrouillée - Ø3.5 mm - L 28 mm
RLT3.5L30	Vis non verrouillée - Ø3.5 mm - L 30 mm
RLT3.5L32	Vis non verrouillée - Ø3.5 mm - L 32 mm
RLT3.5L34	Vis non verrouillée - Ø3.5 mm - L 34 mm
RLT3.5L36	Vis non verrouillée - Ø3.5 mm - L 36 mm
RLT3.5L38	Vis non verrouillée - Ø3.5 mm - L 38 mm
RLT3.5L40	Vis non verrouillée - Ø3.5 mm - L 40 mm

* Anodisées en fushia



VIS DE RAPPEL*

(DISPONIBLE SEULEMENT EN EMBALLAGE STÉRILE)

Réf	Désignation
QLT3.5L20-ST	Vis de rappel - Ø3.5 mm - L 20 mm - Sterile
QLT3.5L22-ST	Vis de rappel - Ø3.5 mm - L 22 mm - Sterile
QLT3.5L24-ST	Vis de rappel - Ø3.5 mm - L 24 mm - Sterile
QLT3.5L26-ST	Vis de rappel - Ø3.5 mm - L 26 mm - Sterile
QLT3.5L28-ST	Vis de rappel - Ø3.5 mm - L 28 mm - Sterile
QLT3.5L30-ST	Vis de rappel - Ø3.5 mm - L 30 mm - Sterile
QLT3.5L32-ST	Vis de rappel - Ø3.5 mm - L 32 mm - Sterile
QLT3.5L34-ST	Vis de rappel - Ø3.5 mm - L 34 mm - Sterile
QLT3.5L36-ST	Vis de rappel - Ø3.5 mm - L 36 mm - Sterile
QLT3.5L38-ST	Vis de rappel - Ø3.5 mm - L 38 mm - Sterile
QLT3.5L40-ST	Vis de rappel - Ø3.5 mm - L 40 mm - Sterile

* Non anodisées

→ VIS Ø4.0 MM ET RONDELLE (OPTIONNEL)

IMPLANTS OPTIONNELS

Ref.	Description
H1.4QT4.0Lxx-ST	Vis compressive autoforante Ø4.0 mm - Canulée Ø1.4 mm - filet court - STERILE L26 mm à L48 mm (2 mm d'incrémentation)
H1.4IFT4.0Lxx-ST	Vis autocompressive autoforante Ø4.0 mm - Canulée Ø1.4 mm - STERILE L26 mm à L48 mm (2 mm d'incrémentation)
WASH-T4	Rondelle de compression

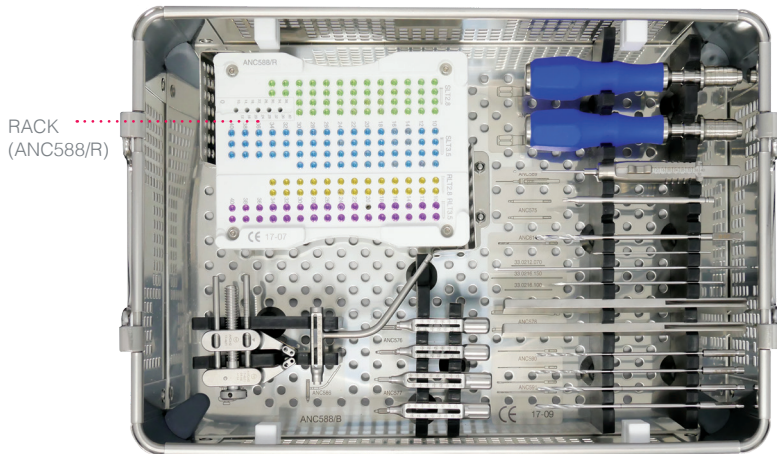
RÉFÉRENCES ANCILLAIRES

ANCILLAIRES FOOTMOTION PLATING SYSTEM

Réf.	Désignation	Qté
ANC350	Manche à encliquetage rapide AO Ø4.5 mm - Taille 1	2
ANC567	Fraise convexe Ø16 mm	1
ANC568	Fraise concave Ø16 mm	1
ANC569	Fraise convexe Ø18 mm	1
ANC570	Fraise concave Ø18 mm	1
ANC571	Fraise convexe Ø20 mm	1
ANC572	Fraise concave Ø20 mm	1
ANC573	Fraise convexe Ø22 mm	1
ANC574	Fraise concave Ø22 mm	1
ANC575	Tournevis T8 à encliquetage rapide	2
ANC576	Jauge guide fileté Ø2.0 mm pour vis Ø2.8 mm	2

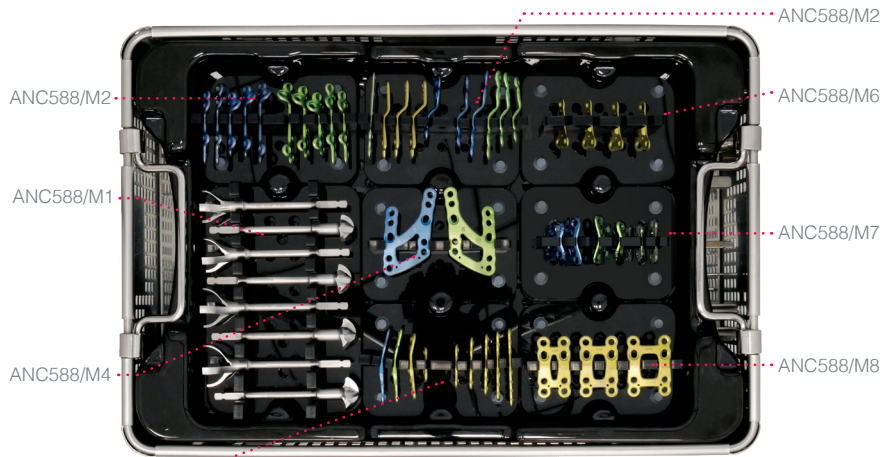
ANCILLAIRES FOOTMOTION PLATING SYSTEM

Réf.	Désignation	Qté
ANC577	Jauge guide fileté Ø2.7 mm pour vis Ø3.5 mm	2
ANC578	Fer à cambrer	2
ANC586	Jauge guide non fileté coudée Ø2.0 mm pour vis Ø2.8 mm	1
ANC589	Jauge de longueur pour vis Ø2.8 et Ø3.5 mm	1
ANC590	Foret à encliquetage rapide Ø2.0 mm - L 125 mm	2
ANC591	Foret à encliquetage rapide Ø2.7 mm - L 125 mm	2
ANC611	Foret à encliquetage rapide Ø3.0 mm - L 125 mm	1
ANC642	Ancillaire pour ostéotomie basi-métatarsienne	1
33.0212.070	Broche Ø1.2 L70 mm	5
33.0216.100	Broche Ø1.6 L100 mm	5
33.0216.150	Broche Ø1.6 L150 mm	5



RACK (ANC588/R)

BASE (ANC588/B)



ANC588/M2

ANC588/M1

ANC588/M4

ANC588/M2

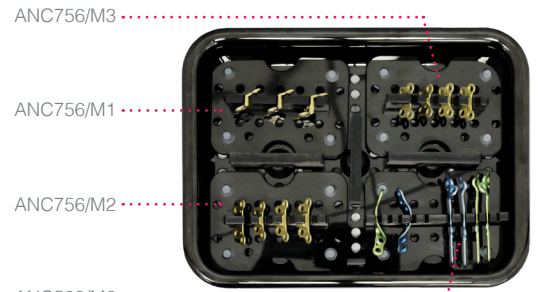
ANC588/M2

ANC588/M6

ANC588/M7

ANC588/M8

INSERT IMPLANTS (+ Fraises hémisphériques) (ANC588/I)



ANC756/M3

ANC756/M1

ANC756/M2

ANC588/M2

Conteneur Footmotion Plating System Flatfoot (ANC756/B)

→ CAMBRAGE DE LA PLAQUE

Il est possible de former les plaques Footmotion Plating System grâce aux fers à cambrer dédiés (ANC578) tout en respectant les instructions suivantes :



- Le cambrage n'est possible qu'au niveau des zones prévues à cet effet,
- Sur une même zone le cambrage ne peut s'effectuer qu'une seule fois et dans la même direction,
- Le cambrage ne doit pas être réalisé de façon excessive,
- Les plots doivent être protégés pour ne pas détériorer la fixation.

KIT D'ABLATION

Pour tout retrait de matériel de la gamme FOOTMOTION PLATING SYSTEM, il est indispensable de commander le **kit d'ablation Newclip Technics** incluant les ancillaires suivants :

- ANC350: Manche à encliquetage rapide AO Ø4.5 mm - Taille 1.
- ANC575: Tournevis T8 à encliquetage rapide

newcliptechnics.com

