

# INAXIS.



VIS DE NEUTRALISATION  
D'EXTRÉMITÉ





# INAXIS.

## VIS Ø 3.0 ET Ø 4.0

### **Destination :**

Un kit de la gamme Initial S™ se compose d'un ensemble d'instruments ou d'un ensemble d'instruments et d'implants (rondelles de compression), utilisables uniquement dans le cadre de la chirurgie orthopédique ou traumatologique, lors de la pose de vis d'ostéosynthèse commercialisées par Newclip Technics. Les implants de la gamme Stand-Alone Screws sont dédiés à la fixation des fractures, ostéotomies et arthrodèses osseuses chez l'adulte, appropriées à la taille du dispositif.

### **Contre-indications :**

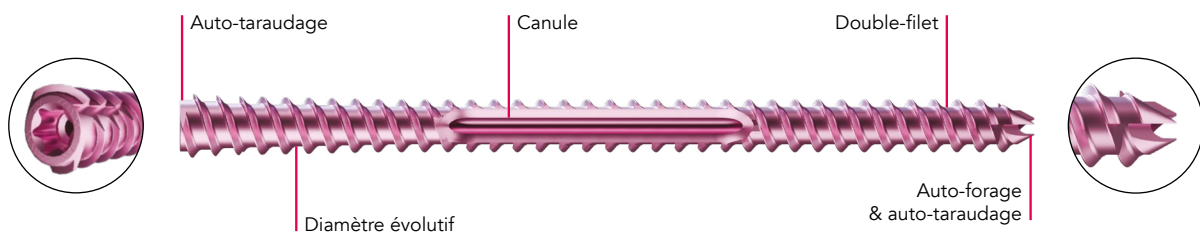
- Grossesse.
- Infections aiguës ou chroniques locales ou systémiques.
- Allergie à l'un des composants ou sensibilité aux corps étrangers.

# Caractéristiques techniques.

## CARACTÉRISTIQUES DES VIS

### VIS DE NEUTRALISATION D'EXTRÉMITÉ

- **Vis canulées Ø1.3 mm** pour un placement guidé.
- **Design non compressif** évitant l'accourcissement pour les cas de fractures transversales, obliques ou spiroïdes.
- **Auto-forage** : la forme de la pointe distale des vis permet des propriétés d'auto-forage.
- **Auto-taraudage** : la pointe et la tête des vis ont été conçues avec une forme auto-taroudante permettant leur insertion sans étape de pré-taraudage.
- **Double-filet** : insertion rapide pour une meilleure efficacité chirurgicale.
- **Diamètre évolutif** pour maximiser l'ancrage dans la corticale et optimiser le remplissage de l'isthme.
- **Empreinte hexalobe.**

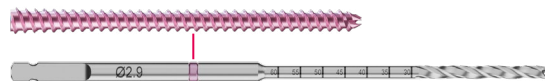


## CARACTÉRISTIQUES DES INSTRUMENTS

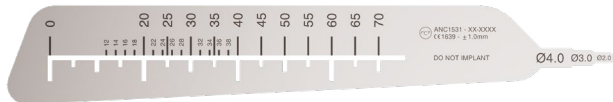
### UNE INSTRUMENTATION UNIQUE POUR LES DEUX DIAMÈTRES

- **Foret dédié** correspondant au diamètre de la vis <sup>(1)</sup>.
- **Jauge différentielle** permettant de déterminer la taille de vis adaptée en fonction du diamètre de l'isthme <sup>(2)</sup>.
- **Tournevis canulé** avec empreinte hexalobe, compatible avec manche ou moteur <sup>(3)</sup>.

(1)



(2)



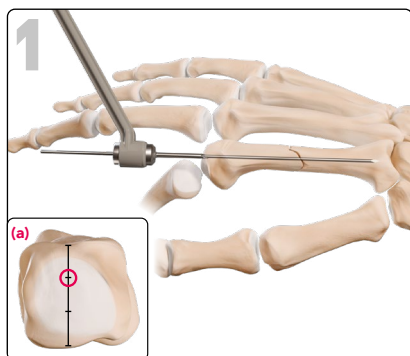
(3)



# Technique chirurgicale.

## FRACTURE DU MÉTACARPIEN

Exemple de technique chirurgicale de fixation d'une fracture métacarpienne à l'aide d'une vis de neutralisation de Ø4.0 mm (H1.3GLT4.0LxxD). Cette technique est applicable pour tous les diamètres et types de vis de la gamme.



Positionner le guide pour broche, puis insérer la broche dans le guide pour broche jusqu'à ce que la profondeur souhaitée soit atteinte.

Retirer le guide pour broche.

**N.B:** Le point d'entrée du guide pour broche doit se trouver dans le tiers dorsal de la tête métacarpienne (a).



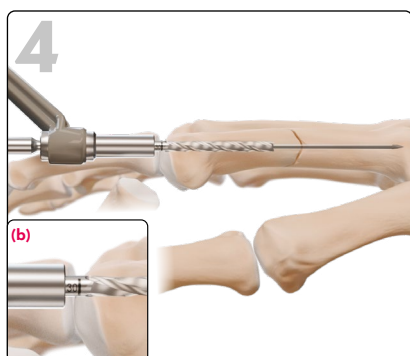
Positionner l'extrémité de la jauge différentielle sur l'isthme pour déterminer le diamètre de la vis.

**N.B:** Une radioscopie peut être réalisée pour déterminer le diamètre de la vis en le comparant aux largeurs de l'instrument.



Maintenir la jauge différentielle contre la broche et le cortex.

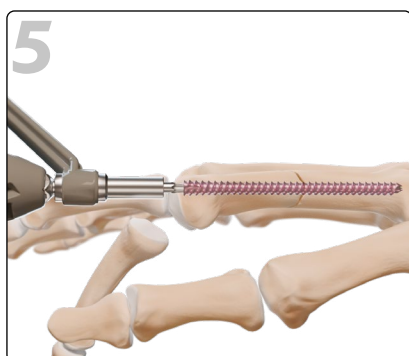
Lire la profondeur d'insertion à l'arrière de la broche.



Sélectionner le foret correspondant au diamètre de la vis (code couleur identique).

Pour éviter le retrait de la broche pendant l'étape de perçage, percer jusqu'à l'isthme à travers le canon protecteur du guide-double.

**N.B:** La profondeur de perçage peut être vérifiée à l'aide du marquage sur le foret, à l'arrière du cortex (b).

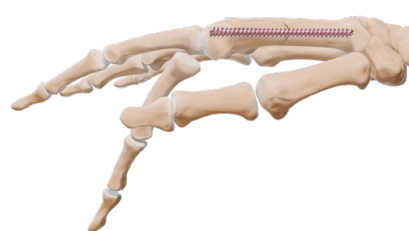


Sélectionner la vis appropriée déterminée aux étapes 2 et 3.

À l'aide du tournevis, insérer la vis le long de la broche à travers le manchon de protection du guide-double jusqu'à ce que la tête de vis soit enfouie. Le serrage final de la vis doit être effectué à la main.

Ensuite, retirer la broche et le guide-double.

## RÉSULTAT FINAL.



# Références des vis.

## Vis de neutralisation d'extrémité\*

Ref.	Désignation
H1.3GLT3.0L25D-ST à H1.3GLT3.0L70D-ST	Vis de neutralisation d'extrémité** Ø3.0 mm - canule Ø1.3 - filet complet L25 à 70 mm - STERILE - 5mm d'incrémentation
H1.3GLT4.0L25D-ST à H1.3GLT4.0L70D-ST	Vis de neutralisation d'extrémité** Ø4.0 mm - canule Ø1.3 - filet complet L25 à 70 mm - STERILE - 5mm d'incrémentation

\*Disponible uniquement en stérile

\*\*Anodisée en doré

\*\*\*Anodisée en rose



# Références des instruments.

## Kit stérile Inaxis\*

#	Ref.	Désignation
01	KIT-SCE3.0-4.0H	Kit d'instrumentation pour vis canulées d'extrémité Ø3.0 mm et Ø4.0 mm - Main

\*Le même kit sera utilisé pour l'ablation.



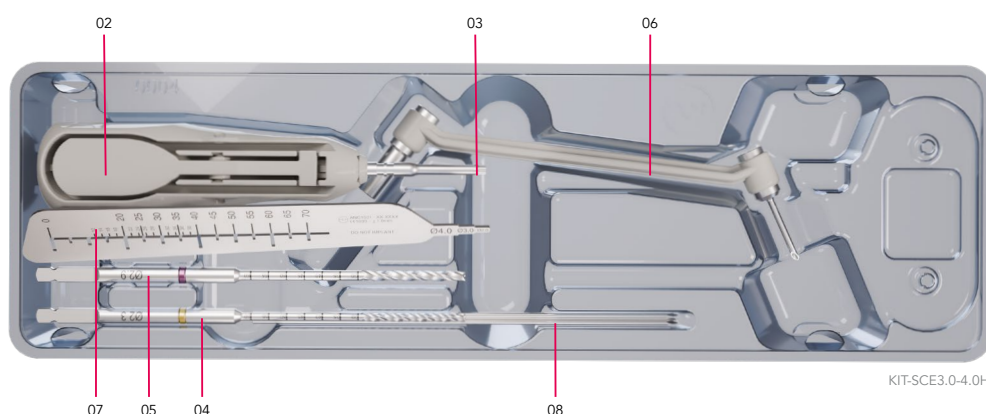
01

## Contenu de l'instrumentation

#	Désignation	Qté
02	Manche à usage unique	1
03	Tournevis préhenseur à encliquetage rapide - canulé Ø1.3 mm	1
04	Foret à encliquetage rapide Ø2.3 mm - canulé Ø1.3 mm - L120 mm	1
05	Foret à encliquetage rapide Ø2.9 mm - Canulé Ø1.3 mm - L120 mm	1
06	Guide-double - Guide broche Ø1.3 mm / canon protecteur de tissus mous pour vis d'extrémité	1
07	Jauge différentielle pour broche L120 mm / Fantôme pour vis d'extrémité**	1
08	Broche Ø1.2 mm - L120 mm***	3

\*\*Aussi disponible seule en emballage stérile sous la référence "ANC1531-ST"

\*\*\*Aussi disponible seule en emballage stérile sous la référence "ANC1570-ST"



KIT-SCE3.0-4.0H

Ces informations ont pour intérêt de présenter la gamme de dispositifs médicaux de Newclip Technics. Avant toute utilisation des dispositifs Newclip Technics, lire attentivement les instructions figurant dans la notice ou sur l'étiquetage. Ces produits doivent être manipulés et/ou implantés par des personnes formées, qualifiées et ayant pris connaissance de la notice d'utilisation. Le chirurgien reste responsable de son propre jugement professionnel et clinique avant toute utilisation de produits spécifiques sur un patient donné. Certains produits ne sont pas disponibles sur tous les marchés. La disponibilité des produits est soumise aux pratiques réglementaires et/ou médicales en vigueur sur les différents marchés. Veuillez contacter votre représentant Newclip Technics si vous avez des questions concernant la disponibilité des produits Newclip Technics dans votre pays.

Fabricant : Newclip Technics - Brochure FR - Inaxis - Ed.2 - 06/2025 - Dispositifs médicaux CE de classe IIb - CE1639 SGS BE. Avant toute utilisation des dispositifs Newclip Technics, lire attentivement les instructions figurant dans la notice ou sur l'étiquetage. Ces produits doivent être manipulés et/ou implantés par des personnes formées, qualifiées et ayant pris connaissance de la notice d'utilisation. Images non contractuelles. Newclip Technics - 45 rue des Garottières - 44115 Haute Goulaine, France. Nos filiales: Newclip USA - Newclip Australia - Newclip GMBH - Newclip Japan - Newclip Iberia - Newclip Belgium.

**newcliptechnics.com**

