

Initial F Lapidus™: Kits à usage unique pour arthrodèse plantaire du Lapidus

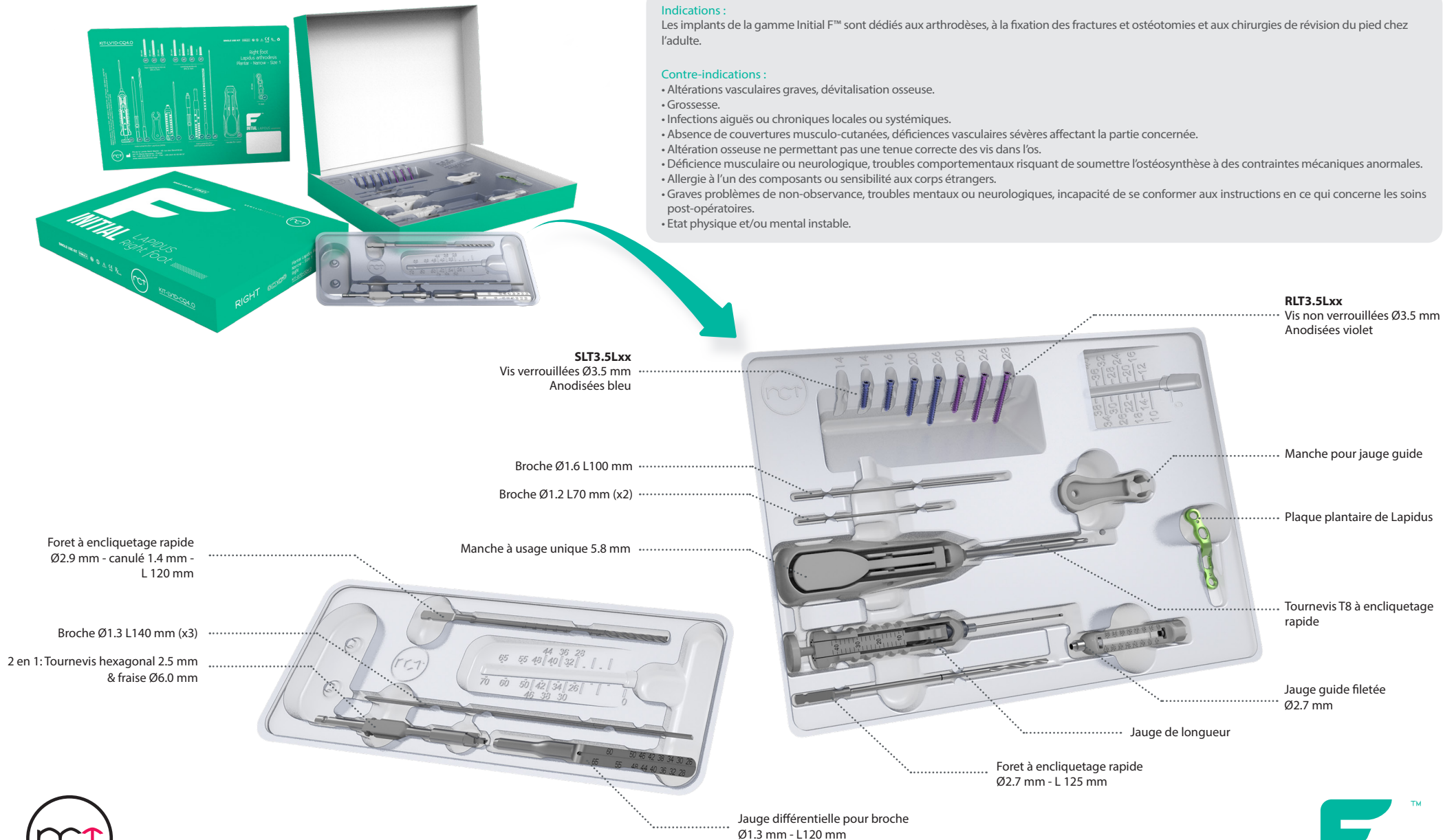
Initial F Lapidus™ - Composition des kits

Indications :

Les implants de la gamme Initial F™ sont dédiés aux arthrodèses, à la fixation des fractures et ostéotomies et aux chirurgies de révision du pied chez l'adulte.

Contre-indications :

- Altérations vasculaires graves, dévitalisation osseuse.
- Grossesse.
- Infections aiguës ou chroniques locales ou systémiques.
- Absence de couvertures musculo-cutanées, déficiences vasculaires sévères affectant la partie concernée.
- Altération osseuse ne permettant pas une tenue correcte des vis dans l'os.
- Déficience musculaire ou neurologique, troubles comportementaux risquant de soumettre l'ostéosynthèse à des contraintes mécaniques anormales.
- Allergie à l'un des composants ou sensibilité aux corps étrangers.
- Graves problèmes de non-observance, troubles mentaux ou neurologiques, incapacité de se conformer aux instructions en ce qui concerne les soins post-opératoires.
- Etat physique et/ou mental instable.



NEWCLIP-TECHNICS



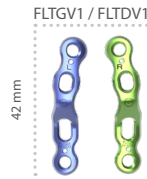
Initial F Lapidus™: Kits à usage unique pour arthrodèse plantaire du Lapidus

Initial F Lapidus™ - Composition des kits

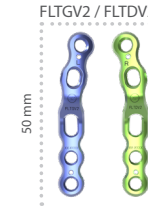
> Composition des kits - Implants



Plaque plantaire de Lapidus
Taille 0 - Gauche ou Droite



Plaque plantaire de Lapidus
Taille 1 - Gauche ou Droite



Plaque plantaire de Lapidus
Taille 2 - Gauche ou Droite

KIT-LV0G-CQ4.0 ou KIT-LV0D-CQ4.0*

Kit Arthrodèse Lapidus - Plaque plantaire - Taille 0 - Pour vis canulées avec tête - Gauche ou Droite

Ref.	Désignation	Qté
FLTxV0	Plaque plantaire d'arthrodèse pour l'articulation du Lapidus - Taille 0 - Gauche ou Droite	1
RLT3.5L20	Vis non verrouillée - Ø3.5 mm - L 20 mm	1
RLT3.5L26	Vis non verrouillée - Ø3.5 mm - L 26 mm	1
RLT3.5L28	Vis non verrouillée - Ø3.5 mm - L28 mm	1
SLT3.5L14	Vis verrouillée - Ø3.5 mm - L14 mm	1
SLT3.5L16	Vis verrouillée - Ø3.5 mm - L16 mm	1
SLT3.5L20	Vis verrouillée - Ø3.5 mm - L20 mm	1
SLT3.5L26	Vis verrouillée - Ø3.5 mm - L26 mm	1

KIT-LV1G-CQ4.0 ou KIT-LV1D-CQ4.0*

Kit Arthrodèse Lapidus - Plaque plantaire - Taille 1 - Pour vis canulées avec tête - Gauche ou Droite

Ref.	Désignation	Qté
FLTxV1	Plaque plantaire d'arthrodèse pour l'articulation du Lapidus - Taille 1 - Gauche ou Droite	1
RLT3.5L20	Vis non verrouillée - Ø3.5 mm - L 20 mm	1
RLT3.5L26	Vis non verrouillée - Ø3.5 mm - L 26 mm	1
RLT3.5L28	Vis non verrouillée - Ø3.5 mm - L28 mm	1
SLT3.5L14	Vis verrouillée - Ø3.5 mm - L14 mm	1
SLT3.5L16	Vis verrouillée - Ø3.5 mm - L16 mm	1
SLT3.5L20	Vis verrouillée - Ø3.5 mm - L20 mm	1
SLT3.5L26	Vis verrouillée - Ø3.5 mm - L26 mm	1

KIT-LV2G-CQ4.0 ou KIT-LV2D-CQ4.0*

Kit Arthrodèse Lapidus - Plaque plantaire - Taille 2 - Pour vis canulées avec tête - Gauche ou Droite

Ref.	Désignation	Qté
FLTxV2	Plaque plantaire d'arthrodèse pour l'articulation du Lapidus - Taille 2 - Gauche ou Droite	1
RLT3.5L20	Vis non verrouillée - Ø3.5 mm - L 20 mm	1
RLT3.5L26	Vis non verrouillée - Ø3.5 mm - L 26 mm	1
RLT3.5L28	Vis non verrouillée - Ø3.5 mm - L28 mm	1
SLT3.5L14	Vis verrouillée - Ø3.5 mm - L14 mm	2
SLT3.5L16	Vis verrouillée - Ø3.5 mm - L16 mm	1
SLT3.5L20	Vis verrouillée - Ø3.5 mm - L20 mm	1
SLT3.5L26	Vis verrouillée - Ø3.5 mm - L26 mm	1

> Composition des kits - Instruments

INSTRUMENTATION STÉRILE POUR PLAQUE PLANTAIRE DE LAPIDUS

Désignation	Qté
Manche à usage unique 5.8 mm	1
Manche pour jauge guide	1
Jauge de longueur	1
Jauge guide filetée Ø2.7 mm pour vis Ø3.5 mm	1
Foret à encliquetage rapide Ø2.7 mm - L 125 mm	1
Tournevis T8 à encliquetage rapide	1
Broche Ø1.6 L100 mm	1
Broche Ø1.2 L170 mm	2

INSTRUMENTATION STÉRILE POUR VIS CANULÉES Ø4.0 MM*

Désignation	Qté
Jauge différentielle pour broche Ø1.3 mm - L120 mm	1
2 en 1: Tournevis hexagonal 2.5 mm - fraise Ø6.0 mm	1
Foret à encliquetage rapide Ø2.9 mm - canulé 1.4 mm - L 120 mm	1
Broche Ø1.3 L140 mm	3

* Les vis canulées Ø4.0 mm avec tête (Ref. H1.4QT4.0Lxx-ST) sont disponibles séparément en conditionnement stérile. La gamme est disponible de 26 mm à 48 mm avec une incrémentation de 2 mm.



> Kit d'instrumentation additionnel

INITIAL F™ - LAPIDUS FANTÔME STÉRILE

Ref.	Désignation
ANC958	Fantôme pour FLTDVx et FLTGVx

> Kits d'ablation et de remplacement

KITS D'ABLATION ET D'ANCILLAIRES DE REMPLACEMENT

Ref.	Désignation
KIT-RESCUE-6	Kit de remplacement pour Initial F Lapidus
KIT-REMOVE-2	Kit d'ablation pour hexalobe T8
KIT-REMOVE-A	Kit d'ablation pour 6 pans 2.5 mm



NEWCLIP TECHNICS
PA de la Lande Saint Martin, 45 rue des Garotières
44115 Haute Goulaine (France)
P: +33 (0)2 28 21 23 25 - Fax: +33 (0)2 40 63 68 37
orders@newcliptechnics.com
www.newcliptechnics.com

NEWCLIP USA
642 Larkfield Center,
Santa Rosa CA 95403, USA
P: +1 707 230 5078
customerservice@newclipusa.com
www.newclipusa.com

NEWCLIP GmbH
Pröllstraße 11,
D-86157 Augsburg, Deutschland
P: +49 (0)821 650 749 40
info@newclipgmbh.de
www.newclipgmbh.de

NEWCLIP Australia
3B/11 Donkin Street
West End 4101, Australia
P: +61 (0)2 81 886 110
solutions@newclipaustralia.com
www.newcliptechnics.com

NEWCLIP Technics Japan K.K.
KKK Bldg. 502, 3-18-1 Asakusabashi
Taite-Ku, Tokyo, 111-0053 Japan
P: +81 (0)3 58 25 49 81
Fax: +81 (0)3 58 25 49 86
www.newcliptechnics.fr

Les informations données sont destinées à présenter les produits NCT. Les chirurgiens doivent toujours consulter l'étiquette d'identification du produit et la notice d'utilisation incluant les instructions de nettoyage et de stérilisation avant utilisation de tout produit Newclip Technics.

Certains produits ne sont pas disponibles sur tous les marchés. La disponibilité des produits est sujette aux pratiques réglementaires et/ou médicales en vigueur sur les différents marchés. Veuillez contacter votre représentant Newclip Technics si vous avez des questions concernant la disponibilité des produits Newclip Technics dans votre pays.

